

FOTOS ILUSTRATIVAS DE LAS FACHADAS Y SECTORES A INTERVENIR

1. ESCALERA E1



2. ESCALERA E2



3. ESCALERA E3 - PUERTA DE EMERGENCIA 01 - OESTE



4. PUERTA DE EMERGENCIA 02 - OESTE





5. FACHADA-ESTE



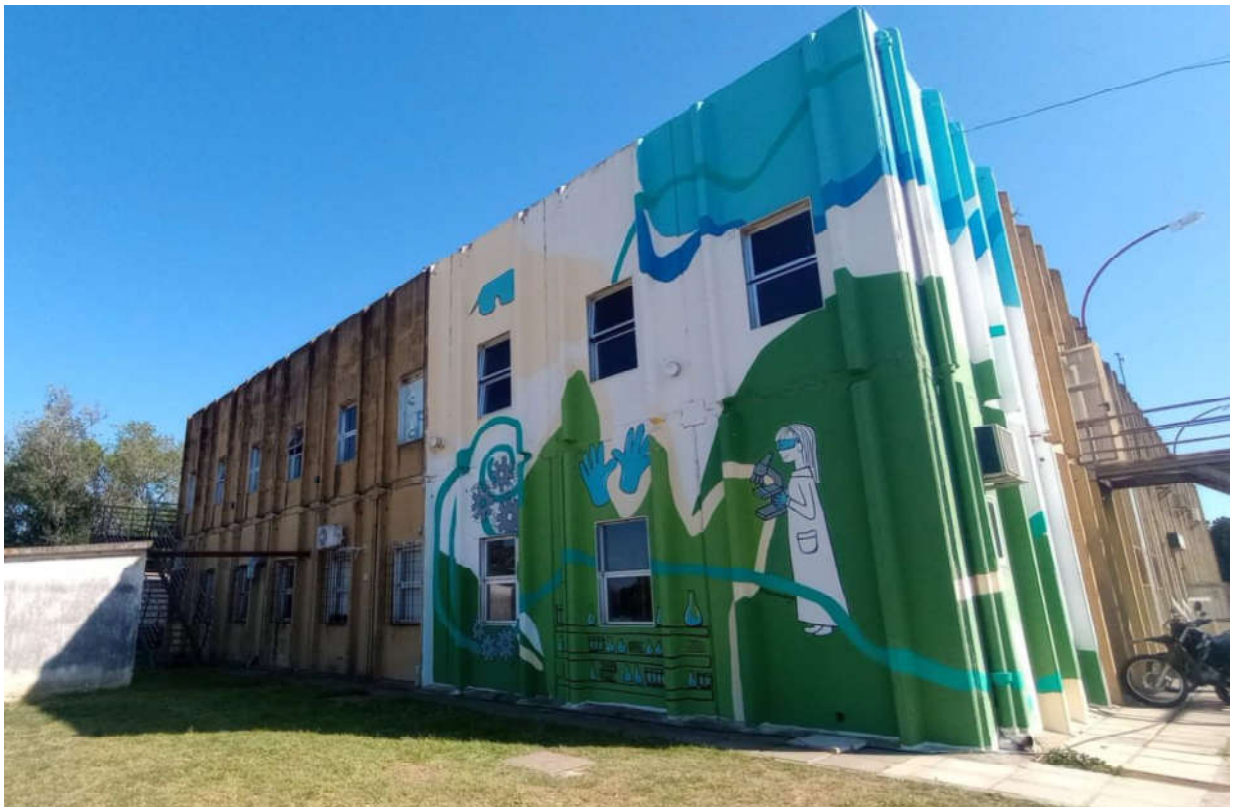
6. FACHADA-NORTE



7. FACHADA-OESTE



8. FACHADA-SUR





09. TANQUE DE RESERVA SOBRE CUBIERTA



Secretaría de Coordinación Técnica y Servicios - Octubre de 2024