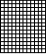


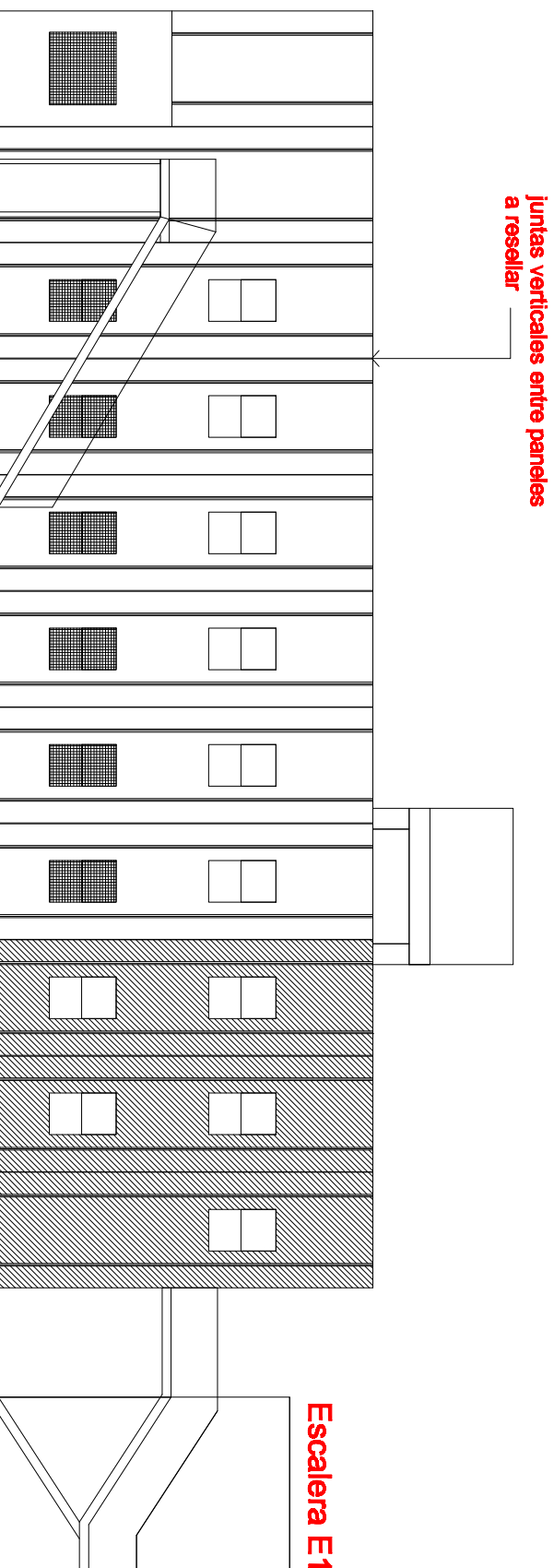
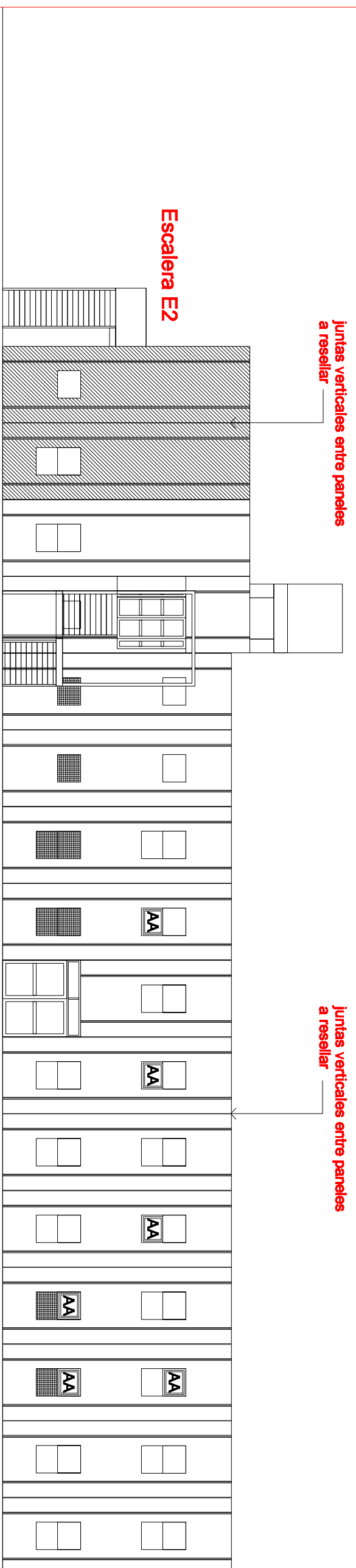


REFERENCIAS

-  Rejas metálicas sobre ventanas
-  Superficie ocupada por mural a mantener (no debe recibir pintura)
-  Equipos de AA a desmontar. Incluye los soportes



FACHADA SUR



FACHADA ESTE

DEPARTAMENTO DE PROYECTOS - DIRECCION DE ARQUITECTURA -

Obra: "PINTURA EXTERIOR EDIFICIO EX-PLANTA PILOTO"

octubre 2024

Esc. 1/150

Area solicitante del proyecto
Secretaría de Coordinación Téc. y Servicios

Firma de conformidad

UNRC

FACHADAS SUR Y ESTE

plano Nº
1288/01